

Nos ateliers

Groupes Habilités Sociales

- Enfants
- Adolescents
- Adultes

Groupes Affirmation De Soi

- Enfants
- Adolescents
- Adultes

Ateliers en art-thérapie

- Enfants
- Adolescents
- Adultes

Ateliers en psychomotricité

- Enfants
- Adolescents
- Adultes

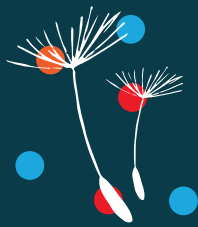
Ateliers en Gestion du stress

Ateliers guidance parentale (Groupe Barkley et autres ateliers)

Supervision et analyse de la pratique professionnelle en groupe et/ou individuel pour les psychologues

Pour plus d'informations :

<https://tsa3.fr>



Nous trouver

Adresse :



Centre d'activités Gorge de Loup
Cabinet interdisciplinaire TSA3
 24 avenue Joannes Masset
 Bât. 5 Rez-de-chaussée
 69009 LYON



QR code géolocalisation

Transports :

BUS 19 ou **66**

Arrêt **Joannes Masset**

M D

Arrêt **Valmy** ou **Gorge de Loup**

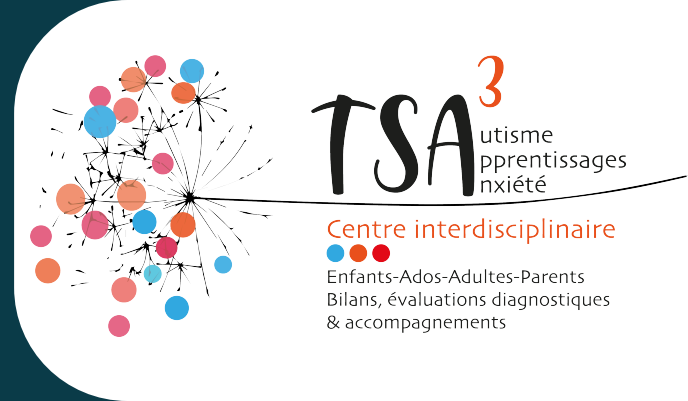
Gare SNCF

Arrêt **Gorge de Loup** ou **Vaise**

Relais TCL

Parcs **Gorge de Loup** ou **Vaise**

Selon les heures d'affluence, possibilité de se garer dans les rues **Saint-Pierre de Vaise** ou **Joannes Masset**.

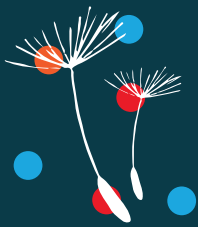


Contact :

Coordinatrice : Blandine LACROIX

06 17 56 06 88

centretsa3@gmail.com



L'équipe

Psychologues spécialisées en TCC

- Mélanie CHEVILLOT
- Floriane DOUHET (ACT)
- Coline GRANGE
- Elisa-Morgane HOLZ
- Blandine LACROIX (coordinatrice)
- Fanny MARTORANA
- Altea RELI (addictologie)
- Victoire RICHARD
- Aurélie VICTOROFF (guidance parentale)

Psychologues cliniciennes

- Hortense CAROLY (EMDR)
- Tiphaine ESTOUR
- Maëlle MOULARD
- Léa POULLET

Psychologue TND - Neuroatypies

- Margaux ROTIVEL

Neuropsychologue

- Eugénie HOARAU

Thérapeute Systémique Familiale

- Laetitia DEMONCHAUX

Psychomotriciennes

- Jade DE SALVADOR
- Charlotte RAFLIN

Art-thérapeute

- Fabienne GRANGE

Association Aspiejob

- Magali CAMILLA et son équipe de jobcoachs

Nos interventions

Psychologie : Thérapies Cognitives et Comportementales

Troubles de l'Humeur, Troubles Anxieux Généralisés, Troubles Obsessionnels Compulsifs, Troubles Paniques avec Agoraphobie, Anxiété Sociale, phobies spécifiques, gestion du stress.

Neuropsychologie :

Bilans psychométriques et neuropsychologiques (échelles de Wechsler, TEA-CH, NEPSY et autres épreuves). Remédiation cognitive.

Accompagnement psycho-éducatif :

Enfants, parents, familles, approche comportementale TND et approche de l'école PALO ALTO

Autres thérapies :

Thérapie des schémas, EMDR, ACT, thérapie familiale systémique, guidance parentale, Thérapie Comportementale Dialectique.

Accompagnements à l'emploi pour les personnes diagnostiquées TSA (niveau 1) :

Aide à la recherche d'emploi, aide au maintien en emploi, conseils d'orientation.

Bilans approfondis TND :

Autisme avec ou sans déficience intellectuelle, TDA/H et autres troubles du neurodéveloppement. (ADOS-2, Vineland-II, profil sensoriel de Dunn, épreuves d'évaluation de la cognition sociale, DIVA-5).

Art-thérapie :

Ateliers théâtre, musique, danse, expression vocale, arts plastiques et visuels.

Psychomotricité :

Approche du corps dans ses dimensions tonique, structurelle, représentative et spatio-temporelle. Enfants, adolescents et adultes.

