



### Psychologues spécialisées en TCC

- Mélanie CHEVILLOT
- Romane DUFOUR
- Coline GRANGE
- Elisa-Morgane HOLZ
- Blandine LACROIX (coordinatrice)
- Emma MICHON
- Altéa RELI
- Lisa SCHACHER
- Aurélie VICTOROFF

### Psychologue clinicienne

- Tiphaine ESTOUR

### Neuropsychologues

- Flora DUBRAS
- Eugénie HOARAU

### Job Coach spécialisée TND

- Aliona ANGHEL

### Enseignante Pédagogue

- Violaine LANIEL

### Psychomotriciennes

- Lison BESSONNEAU
- Charlotte RAFLIN

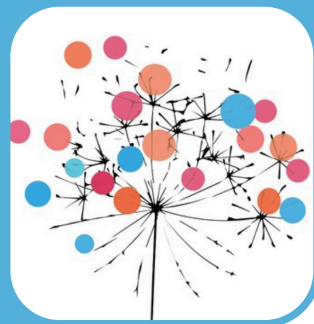
### Art-thérapeute

- Fabienne Grange

### Orthophonistes

- Emilien LOQUAIS
- Marion PIONCHON

NOUS  
TROUVER



La Fabrique du 9ème, Bat 5 - RDC &  
1er étage,  
Centre interdisciplinaire TSA3,  
24 Ave. Joannès Masset,  
69009 LYON, FRANCE

## TRANSPORTS

BUS 19 ou 66



Relais TCL

Arrêt Joannès Masset

Arrêt Valmy ou Gorge de Loup

Arrêt Gorge de Loup ou Vaise

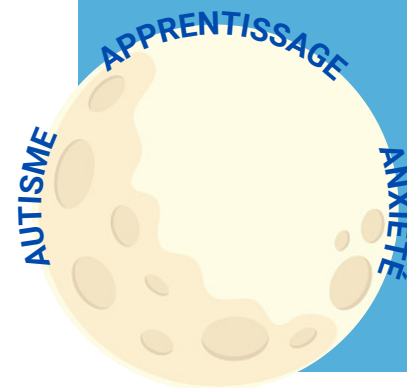
Parc Gorge de Loup ou Vaise



**TSA<sup>3</sup>** autisme  
apprentissage  
anxiété

Centre interdisciplinaire

Enfants-Ados-Adultes-Parents  
Bilans, évaluations diagnostiques  
& accompagnements



## CONTACT

Coordinatrice : Blandine LACROIX  
Secrétariat à distance :

- [secretariat.tsa3@gmail.com](mailto:secretariat.tsa3@gmail.com)
- 06 82 94 45 49

<https://tsa3.fr/>

- Pour choisir une professionnelle, veuillez vous rendre sur la page « Équipe ».

# NOS ATELIERS D'HABILITÉS SOCIALES

## Groupes Habiletés Sociales

- Enfants
- Adolescents
- Adultes

## Groupes Affirmation de Soi

- Enfants
- Adolescents
- Adultes

## Groupes Entraînement à la Conversation

- Jeunes adultes (18-25 ans)

## Ateliers Art-thérapie

- Enfants / Adolescents / Adultes

## Groupe Vie Affective pour public vulnérable

## Groupe Entraînement et Planification

- Étudiants TDAH (18-25 ans)

## Rencontre Café TSA



## NOS INTERVENTIONS

### Psychologie : Thérapies Cognitives et Comportementales

Troubles de l'humeur, Troubles Anxieux Généralisés, Troubles Obsessionnels Compulsifs, Troubles Paniques avec/sans Agoraphobie, Anxiété Sociale, Phobies Spécifiques, Trouble du neurodéveloppement, Trouble de la personnalité Borderline

### Accompagnement parental :

Enfants, parents, familles, approche comportementale TND, PALO ALTO, burn-out parental.

### Orthophonie :

Proposition de groupes spécifiques pour les adultes (TSA sans DI).

Bilans orthophoniques et suivis individuels pour les enfants, ado, adultes avec TND (liste d'attente)

### Art-thérapie :

Ateliers théâtre, musique, danse, expression vocale, arts plastiques et visuels

### Autres thérapies :

Thérapie des schémas, ACT, Guidance Parentale, Thérapie Comportementale Dialectique

### Neuropsychologie :

Bilans psychométriques et neuropsychologiques (échelles de Weschler, TEA-CH, NEPSY, TAP, et autres épreuves), remédiation cognitive

### Bilans approfondis à regards croisés TND :

Autisme avec ou sans déficience intellectuelle, TDAH, autres troubles du neurodéveloppement (ADOS-2, Vineland II, profil sensoriel de Dunn, DIVA-5, ClaCos)

### Accompagnement à l'emploi pour les personnes TSA :

Aide à la recherche d'emploi, au maintien en emploi et conseils d'orientation

### Psychomotricité :

Approche du corps dans ses dimensions tonique, structurelle, représentative et spatio-temporelle pour les enfants, adolescents et adultes

### Supervision et analyse de la pratique :

Supervision de la pratique professionnelle en groupe et/ou en individuel pour tout professionnel (psychologues, enseignants, éducateurs, médecins etc.)

