

Nos Ateliers

Groupes Habilités Sociales

- Enfants
- Adolescents
- Adultes

Groupes Affirmation De Soi

- Enfants
- Adolescents
- Adultes

Ateliers en art-thérapie

- Enfants
- Adolescents
- Adultes

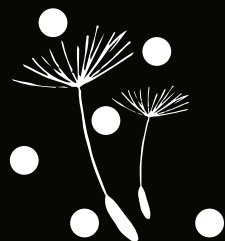
Ateliers en psychomotricité

- Enfants
- Adolescents
- Adultes

Ateliers en Gestion du stress

Ateliers guidance parentale (Groupe Barkley et autres ateliers)

Supervision et analyse de la pratique professionnelle en groupe et/ou individuel pour les psychologues



Nous Trouver



Adresse :

Centre d'activités Gorge de Loup
Cabinet interdisciplinaire TSA3
 24 avenue Joannes Masset Bât. 5
 Rez-de-chaussée 69009 LYON



QR code
géolocalisation

Transports :



ou



Arrêt **Joannes Masset**



Arrêt **Valmy** ou **Gorge de Loup**

Gare SNCF

Arrêt **Gorge de Loup** ou **Vaise**

Relais TCL

Parcs **Gorge de Loup** ou **Vaise**

Selon les heures d'affluence, possibilité
de se garer dans les rues **Saint-Pierre
de Vaise** ou **Joannes Masset**.

Pour plus d'informations :

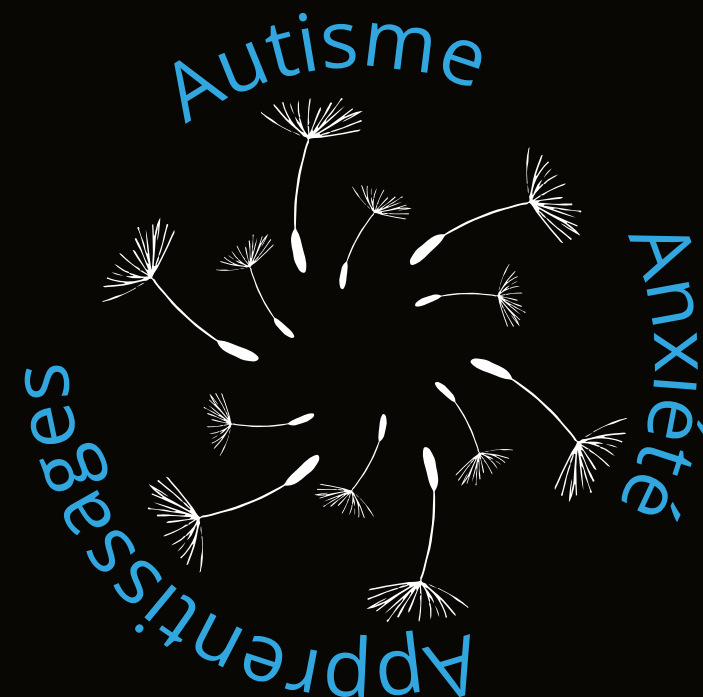
<https://tsa3.fr>



TSA³
 autisme
 apprentissages
 anxiété

Centre interdisciplinaire

Enfants-Ados-Adultes-Parents
 Bilans, évaluations diagnostiques
 & accompagnements



Contact :

Coordinatrice : **Blandine LACROIX**

06 17 56 06 88

centretsa3@gmail.com



L'Équipe

Psychologues spécialisées en TCC

- Mélanie CHEVILLOT
- Floriane DOUHET (ACT)
- Romane DUFOUR
- Coline GRANGE
- Elisa-Morgane HOLZ
- Blandine LACROIX (coordinatrice)
- Fanny MARTORANA
- Altea RELI (addictologie)
- Victoire RICHARD
- Aurélie VICTOROFF (guidance parentale)

Psychologues cliniciennes

- Tiphaine ESTOUR

Psychologue TND - Neuroatypies

- Margaux ROTIVEL

Neuropsychologue

- Eugénie HOARAU

Thérapeute Systémique Familiale

- Laetitia DEMONCHAUX

Psychomotriciennes

- Jade DE SALVADOR
- Charlotte RAFLIN

Art-thérapeute

- Fabienne GRANGE

Nos Interventions

Psychologie : Thérapies Cognitives et Comportementales

Aide à la réalisation de CV et LM, aides aux entretiens, aide au projet professionnel. Troubles de l'Humeur, Troubles Anxieux Généralisés, Troubles Obsessionnels Compulsifs, Troubles Paniques avec Agoraphobie, Anxiété Sociale, phobies spécifiques, gestion du stress.

Bilans approfondis TND :

Autisme avec ou sans déficience intellectuelle, TDAH et autres troubles du neurodéveloppement.

Neuropsychologie :

Bilans psychométriques et neuropsychologiques (échelles de Wechsler, TEA-CH, NEPSY et autres épreuves). Remédiation cognitive.

(ADOS-2, Vineland-II, profil sensoriel de Dunn, épreuves d'évaluation de la cognition sociale, épreuves d'évaluation de la cognition sociale ClaCoS, DIVA-5).

Accompagnement psycho-éducatif :

Enfants, parents, familles, approche comportementale TND et approche de l'école PALO ALTO

Art-thérapie :

Ateliers théâtre, musique, danse, expression vocale, arts plastiques et visuels.

Autres thérapies :

Psychomotricité :

Thérapie des schémas, EMDR, ACT, thérapie familiale systémique, guidance parentale, Thérapie Comportementale Dialectique. Approche du corps dans ses dimensions tonique, structurelle, représentative et spatio-temporelle. Enfants, adolescents et adultes.

