

PROTOCOLE D'ÉVALUATION DIAGNOSTIQUE CHEZ L'ADOLESCENT (12-18 ANS)

Présentation des différentes étapes

Dans ce document, vous retrouverez l'ensemble de notre protocole ainsi que les tarifs proposés, dans le cadre d'une démarche d'évaluation diagnostique d'un Trouble du Spectre Autistique chez l'adolescent âgé entre 12 et 18 ans.

Il est important de rappeler que le diagnostic d'un TSA est un **diagnostic clinique long et complexe** qui se réalise en **différentes étapes**.

Il faut compter plusieurs semaines pour réaliser l'ensemble des étapes successives pour réaliser un diagnostic complet :

Nous demandons à l'adolescent de répondre à certains questionnaires lui-même. Il doit être informé de la démarche diagnostique que les parents entreprennent pour lui.

Etape 1 : Constitution de la demande

Etape 2 : Consultations dépistage

Etape 3 : Réalisation de tests d'approfondissement au diagnostique

Etape 4 : Restitution des résultats

Etape 1 : Constitution de la demande

C'est après la réception du dossier complet par la poste que nous étudions les documents dans un délai de 3 semaines.

Selon les informations recueillies, nous étudierons la nécessité de bilans diagnostiques plus poussés (ADOS-II, VINELAND-II, etc.) et d'évaluations approfondies du fonctionnement (orthophonie, psychomotricité, profil sensoriel, fonctionnement cognitif et social, orthoptiste, etc.). Nous déterminerons également les modalités des premiers rendez-vous : soit par deux psychologues, soit par un(e) psychologue et un(e) neuropsychologue soit éventuellement par un(e) psychologue et un(e) médecin pédopsychiatre.

Nous adresserons un devis détaillé à cette étape en fonction des bilans complémentaires à réaliser.

✓ Liste des documents à compléter et à rassembler pour constituer la demande

Ces documents seront à compléter, à imprimer et à nous adresser **en version papier, par la poste, dans un délai de 4 semaines. Nous avons besoin que les documents soient rassemblés en un seul envoi**, par l'un des parents ayant l'autorité parentale. Dans le cas de parents séparés ou de désaccord, les documents peuvent être complétés en deux versions (père/mère) mais devront tout de même être ajoutés dans la même enveloppe. Les informations seront communiquées en transparence aux deux parents, dans l'intérêt de la compréhension du fonctionnement de l'enfant.

Voici la liste des questionnaires que nous utilisons au sein du centre TSA³ :

✓ Questionnaires à remplir par l'adolescent lui-même

- Le questionnaire de renseignement clinique (version adolescente).
- Le Questionnaire du spectre autistique (QA, S. Baron-Cohen et coll.).

✓ Questionnaires à remplir par les parents :

- Le questionnaire de renseignement clinique.
- Le « questionnaire SCQ » (Michael Rutter, MD, FRS, Anthony Bailey, MD, et coll.).
- Le Questionnaire du spectre autistique (QA, S. Baron-Cohen et coll.).
- L'inventaire d'évaluation comportementale des fonctions exécutives (BRIEF-P par G.A. Gioia et coll., 1994).

✓ Autres documents à nous faire parvenir :

- Copie d'au moins 10 bulletins scolaires (maternelle, primaire, lycée) pour recueillir les observations des équipes enseignantes.
- Copie des différents bilans (orthophonie, psychomotricité, ergothérapie, psychométrie ou bilan neuropsychologique) qui ont déjà pu être réalisés.
- Selon la situation de l'adolescent, une note d'observation par un professionnel (psychologue, éducateur, orthophoniste, enseignant, etc.).

Etape 2 : Consultations dépistage

Cette deuxième étape se déroule en plusieurs consultations. **Il s'agit de réaliser l'anamnèse.**

L'objectif est de recueillir des informations précises sur l'histoire du développement cognitif, social et affectif et de ses éventuelles particularités. Cette séance est préparée à l'aide des réponses apportées aux questionnaires complétés qui auront été préalablement adressés par la poste.

✓ Les entretiens cliniques

Plusieurs RDV sont **nécessaires** :

- ❖ **RDV 1** : une ou plusieurs séances avec l'adolescent
- ❖ **RDV 2** : une séance avec ses parents

Selon le contexte, nous recevons d'abord l'adolescent puis les parents ou les trois simultanément. S'il n'est pas possible de recevoir les deux parents ensemble, nous devons ajouter une séance supplémentaire pour le deuxième parent. Dans le cadre de démarche diagnostique, nous ne réalisons pas de séances par téléphone ou par visuo-conférence.

Pendant ces entretiens, nous croisons les données recueillies et recherchons la présence de symptômes en faveur d'un Trouble du Spectre Autistique.

Etape 3 : Réalisation de tests d'approfondissement au diagnostic

Selon la complexité du contexte de vie des familles qui nous sollicitent pour le dépistage d'un TSA chez leur enfant, nous pouvons proposer différents outils d'évaluation complémentaires à visée :

- D'évaluation diagnostique
- D'évaluation de l'autonomie et de la manière de traiter l'information (mémoire, attention, organisation, perception sensorielle, motricité, langage, relation sociale...).

Ces bilans permettent de faire le point sur les compétences du jeune et d'identifier d'éventuelles difficultés de fonctionnement associées au diagnostic TSA et qui peuvent retentir dans la vie quotidienne, le travail scolaire ou encore les relations sociales.

Parmi l'ensemble des outils dont nous disposons au sein du centre interdisciplinaire TSA³ :

- Outil d'approfondissement au diagnostic TSA (ADOS-II)
- Outil d'évaluation psychométrique (Echelles de Wechsler)
- Outils d'évaluation des fonctions exécutives (selon les recommandations du GREFEX)
- Outils d'évaluation des fonctions attentionnelles (TEA-CH, Nepsy,...)
- Outil d'évaluation du comportement adaptatif (VINELAND-II)
- Outils d'évaluation des cognitions sociales (théorie de l'esprit)
- Outils d'évaluation du profil sensoriel (Dunn)

Etape 4 : Restitution des résultats

Cet entretien consiste à restituer les conclusions et discuter des préconisations proposées. Cet entretien se réalisera avec l'une des psychologues/neuropsychologues rencontrées au premier rendez-vous.

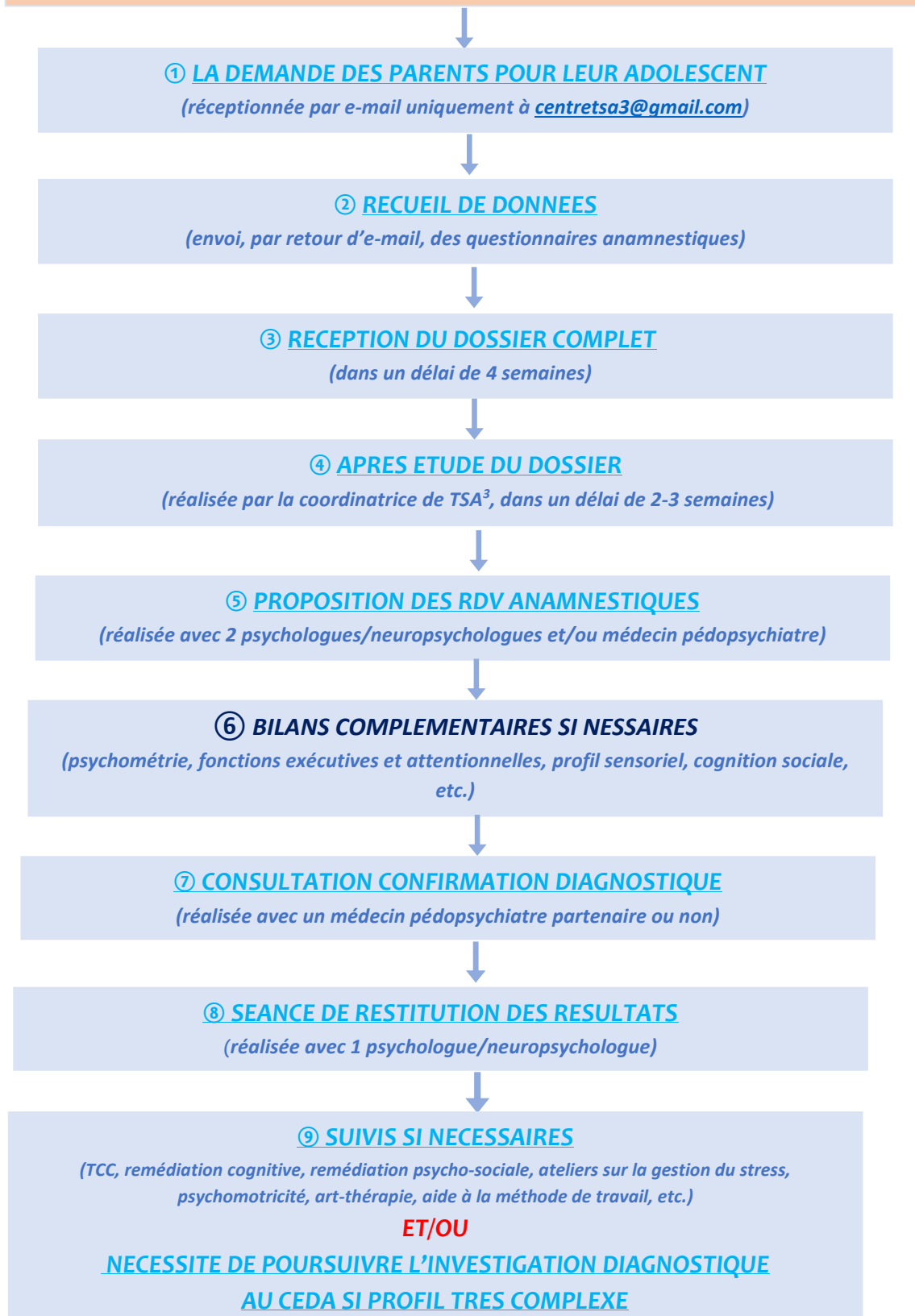
Le diagnostic pour être validé devra être confirmé soit par l'un des médecins pédopsychiatres partenaires de notre centre interdisciplinaire TSA³ soit auprès d'un autre médecin pédopsychiatre extérieur choisi par la personne.

Comme pour les adultes, cette séance de restitution permettra de proposer des pistes thérapeutiques pour aider le jeune dans sa vie quotidienne (scolaire, familial et social).

Nous pouvons proposer un suivi en Thérapies Comportementales et Cognitives ou d'autres rééducations (remédiations cognitives, réhabilitation psychosociale, psychomotricité, psychopédagogie, psychomotricité, expressions corporelles en art-thérapie). Il peut s'agir soit d'un travail en individuel ou en groupe.

- **Le suivi en thérapie individuelle** permet de travailler sur la gestion du stress, d'apprendre à mieux réguler ses émotions avant et pendant certaines situations anxiogènes précises, de savoir mettre en place des outils de résolutions de problèmes et des techniques concrètes d'affirmation de soi pour améliorer la communication avec les autres.
- **Le suivi en thérapie de groupe** (atelier en groupe de 4 ou 5 personnes) vise plutôt à apporter une aide pour améliorer ses habiletés sociales, en les travaillant directement avec d'autres enfants. De nombreux exercices et médiations sont proposés au sein de ces ateliers (jeux de rôle, théâtre, expression corporelle, art-thérapie...).

ORGANIGRAMME RECAPITULATIF DE NOTRE PROTOCOLE



TARIFS EVALUATION DIAGNOSTIQUE TSA CHEZ L'ADOLESCENT (12-18 ANS)

Les tarifs ont été mis à jour en août 2019 :

- Séance avec deux psychologues/neuropsychologues 100 €
Ou séance avec 1 psychologue/neuropsychologue et 1 médecin pédopsychiatre..... 150 €
- Séances anamnétique avec les parents..... 100 €
- Consultation(s) confirmation diagnostique auprès du médecin pédopsychiatre : *honoraires de consultation à demander directement auprès du médecin choisi partenaire ou extérieur*
- Séance de restitution avec remise de la synthèse écrite 60 €



Si besoin de tests complémentaires :

- Bilan psychométrique (Echelles de Wechsler) 160 €
- Outil d'approfondissement au diagnostic TSA (ADOS-II) 160 €
- Bilan neuropsychologique enfant :
 - ✓ Bilan des fonctions attentionnelles (TAP, D2, ...) et exécutives (tests issus des batteries GREFEX, test des commissions et autres) et/ou mnésiques (CVLT, RL/RI, BEM) 160 €
- Bilan de la cognition sociale 160 €
- Bilan du comportement adaptatif (VINELAND-II) 200 €
- Bilan psychomoteur complet 150 €
- Evaluation du profil sensoriel de Dunn 50 €